



**КОМИТЕТ ИМУЩЕСТВЕННЫХ ОТНОШЕНИЙ
АДМИНИСТРАЦИИ ПЕРМСКОГО МУНИЦИПАЛЬНОГО РАЙОНА**

РЕШЕНИЕ

о размещении объектов № 994

Пермский край
Пермский район

28.12.2020

Комитет имущественных отношений администрации Пермского муниципального района разрешает Открытому акционерному обществу «Межрегиональная распределительная сетевая компания Урала» (ИНН 6671163413, ОГРН 1056604000970, почтовый адрес: 614017, г. Пермь, ул. Инженерная, д. 17)

размещение объекта «Строительство ВЛ 0,4 кВ для электроснабжения поселка Протасы (4500058550); Строительство ВЛ 0,4 кВ для электроснабжения поселка Протасы (4500058560); Строительство ВЛ 0,4 кВ для электроснабжения поселка Протасы (4500058561); Строительство ВЛ 0,4 кВ для электроснабжения поселка Протасы (4500058634)»

на землях государственная собственность на которые не разграничена

на срок бессрочно

Местоположение: Пермский край, Пермский район, Култаевское с/п, п. Протасы

Приложение: схема предполагаемых к использованию земель или части земельного участка.

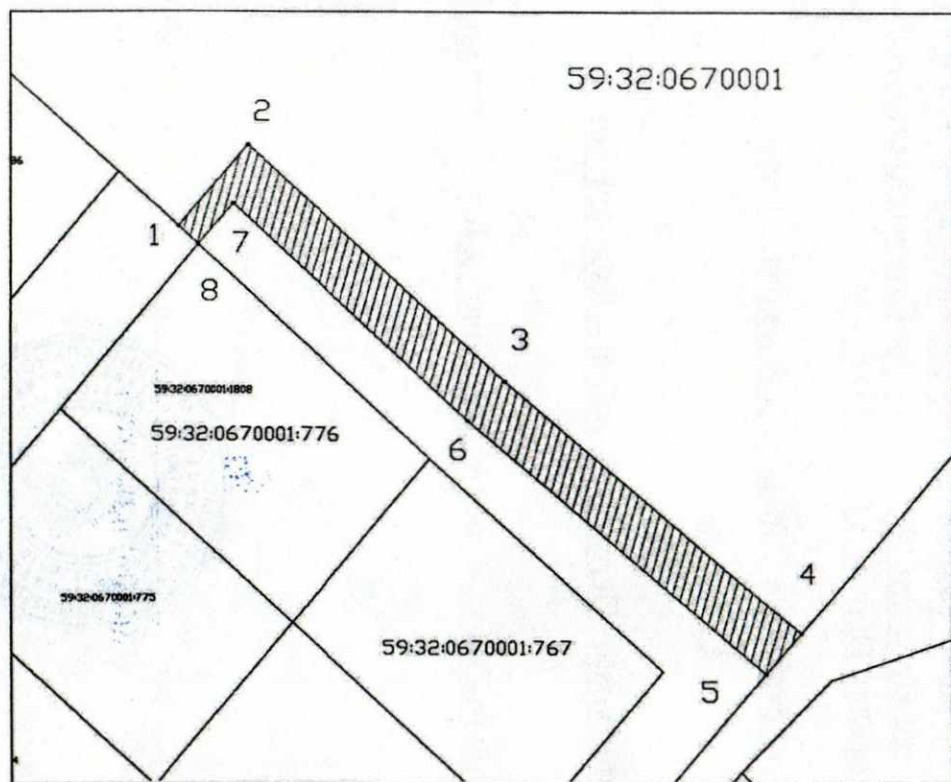
Председатель комитета
имущественных отношений
администрации Пермского
муниципального района

(подпись, печать)



Г.В. Мюресов

Схема предполагаемых к использованию земель или части земельного участка



Объект: Строительство ВЛ 0,4 кВ для электроснабжения поселка Протасы (4500054498))
Местоположение: край Пермский, р-н Пермский, с/пос. Култаевское, п. Протасы
Площадь земель или части земельного участка, кв.м.: 910
Категория земель: Земли населённых пунктов
Вид разрешенного использования земельного участка:
Цель использования: под объекты инженерного оборудования Электроснабжения («Строительство ВЛ 0,4 кВ для электроснабжения поселка Протасы (4500054498)»)

Координаты характерных точек

№	X	Y
1	502490,46	2208265,55
2	502502,85	2208275,71
3	502467,19	2208313,64
4	502429,25	2208357,11
5	502423,05	2208352,05
6	502461,26	2208308,27
7	502493,90	2208273,55
8	502487,71	2208268,47
1	502490,46	2208265,55

Масштаб 1:1000

Описание границ смежных землепользователей:
 1-4, 5-8 неразграниченный зем.участок
 8-1 зем.уч.с кад.номером 59:32:0670001:778
 4-5 зем.уч.с кад.номером 59:32:0670001:1785

Условные обозначения:

- предполагаемые к использованию земли
- граница земельного участка, сведения о котором внесены в ГКН
- 1 характерные точки границы испрашиваемого земельного участка

Заявитель: /Е.В. Кузнецова

